

Odpowiedzi do sprawdzianów

Sprawdzian pierwszy

1. Kto nie jest uczestnikiem ruchu drogowego?
 - A. Policjant.
 - B. Pieszy.
 - C. Rowerzysta.
2. Pieszy to osoba, która
 - A. wykonuje prace drogowe.
 - B. kieruje ruchem drogowym.
 - C. porusza się na wózku inwalidzkim.
3. Osobę, która prowadzi rower, nazywa się w *Kodeksie drogowym*
 - A. rowerzystą.
 - B. pieszym.
 - C. turystą.
4. Części drogi, z których powinni korzystać piesi, to
 - A. jezdnia, pobocze, droga dla rowerów.
 - B. chodnik, droga dla pieszych, pobocze.
 - C. droga dla rowerów, droga dla pieszych, pobocze.
5. Pieszy poza obszarem zabudowanym powinien iść
 - A. prawym poboczem.
 - B. lewym poboczem.
 - C. dowolnym poboczem.
6. Jeżeli nie ma pobocza, to pieszy powinien iść
 - A. prawą stroną jezdni.
 - B. lewą stroną jezdni.
 - C. dowolną stroną jezdni.
7. Kolumna pieszych może się poruszać
 - A. prawą stroną jezdni.
 - B. lewą stroną jezdni.
 - C. dowolną stroną jezdni.
8. Przez przejście dla pieszych najlepiej iść
 - A. skosem.
 - B. prostopadle do krawędzi jezdni.
 - C. dowolnie.
9. Jeżeli pośrodku przejścia dla pieszych jest wysepka, to
 - A. każde przejście dla pieszych należy traktować jako oddzielne.
 - B. należy zwolnić, ale nie trzeba się upewniać, gdy zamierza się przejść po pasach znajdujących się na jezdni.
 - C. należy pokonać ją jak najszybciej.

- 10.** Można przechodzić przez jezdnię poza przejściami dla pieszych, gdy
- A. nic nie jedzie i jest to droga z wysepką.
 - B. jest to droga jednokierunkowa.
 - C. odległość od przejścia przekracza 100 m.
- 11.** Po zmierzchu piesi poruszający się poza miastem, np. poboczem,
- A. mają obowiązek używać elementów odblaskowych w sposób widoczny dla innych użytkowników.
 - B. nie muszą nosić elementów odblaskowych.
 - C. muszą nosić latarki.
- 12.** Zachowanie szczególnej ostrożności na drodze polega na
- A. bardzo wolnym poruszaniu się w każdej sytuacji.
 - B. obserwowaniu przejść dla pieszych.
 - C. zwiększeniu uwagi po to, aby dostosować swoje zachowanie do warunków bądź sytuacji drogowych i aby móc odpowiednio szybko zareagować.
- 13.** Na drodze dla pieszych obowiązuje zasada, że
- A. piesi ustępują pierwszeństwa rowerzystom.
 - B. rowerzyści ustępują pierwszeństwa pieszym.
 - C. uczestnicy postępują dowolnie, w zależności od sytuacji.
- 14.** Ruch kierowany oznacza
- A. ruch otwierany i zamykany wyłącznie za pomocą sygnalizacji świetlnej.
 - B. ruch otwierany i zamykany tylko przez osobę uprawnioną, np. policjanta.
 - C. zarówno ruch otwierany i zamykany za pomocą sygnalizacji świetlnej, jak i przez osobę uprawnioną, np. policjanta.
- 15.** Jeśli kierujący ruchem stoi bokiem do pieszych, to oznacza, że
- A. należy stać.
 - B. trzeba czekać na zezwolenie, aby przejść przez jezdnię.
 - C. wolno iść, ale najpierw należy się upewnić, że nic nie nadjeżdża.
- 16.** Znak ten oznacza



- A. przejście podziemne dla pieszych.
 - B. przejście nadziemne dla pieszych.
 - C. drogę dla pieszych.
- 17.** Znak ten jest z grupy znaków



- A. pionowych.
- B. poziomych.
- C. uzupełniających.

18. Znak ten jest znakiem



- A. zakazu.
- B. nakazu.
- C. informacyjnym.

19. Z samochodu osobowego

- A. należy wysiadać od strony jezdni.
- B. należy wysiadać od strony chodnika lub pobocza.
- C. można wysiadać z dowolnej strony.

20. Do pojazdów komunikacji publicznej nie zalicza się

- A. autobusu.
- B. samochodu osobowego.
- C. tramwaju.

Sprawdzian drugi

1. Przepisy o ruchu drogowym są zawarte w
 - A. kodeksie karnym.
 - B. kodeksie drogowym.
 - C. kodeksie wykroczeń.
2. O kartę rowerową mogą się starać dzieci, które ukończyły
 - A. 8 lat.
 - B. 9 lat.
 - C. 10 lat.
3. Karta rowerowa uprawnia do kierowania rowerem po
 - A. drogach polnych.
 - B. drogach leśnych.
 - C. drogach publicznych.
4. Rowerzysta ma obowiązek mieć przy sobie
 - A. kartę rowerową.
 - B. legitymację szkolną.
 - C. książeczkę zdrowia.
5. Osobę w wieku do 10 lat kierującą rowerem pod opieką osoby dorosłej uważa się za
 - A. rowerzystę.
 - B. kierującego pojazdem.
 - C. pieszego.
6. Są przepisy, które określają, w jakim wieku można przewozić inną osobę na rowerze.
 - A. Prawda.
 - B. Fałsz.
 - C. Nie jest to nigdzie określone.
7. Kierować wózkiem rowerowym może osoba, która ukończyła
 - A. 10 lat.
 - B. 15 lat.
 - C. 17 lat.
8. Zaleca się, żeby rowerzysta jeździł w
 - A. czapce.
 - B. kasku.
 - C. bejsbolówce.
9. Rower to pojazd o szerokości nieprzekraczającej
 - A. 0,9 metra.
 - B. 1 metra.
 - C. 1,2 metra.
10. Liczba rowerów jadących w zorganizowanej kolumnie nie może przekraczać
 - A. 6.
 - B. 12.
 - C. 15.

- 11.** Prawidłowa odległość od poprzedzającego roweru to
- około 5 metrów.
 - więcej niż 5 metrów.
 - przede wszystkim bezpieczna.
- 12.** Zasada ruchu prawostronnego oznacza, że rowerzysta powinien jechać
- prawym chodnikiem.
 - prawym poboczem.
 - przy prawej stronie jezdni.
- 13.** Przypomnij sobie hierarchię ważności stosowaną w ruchu drogowym. W pierwszej kolejności należy się stosować do
- sygnałów świetlnych.
 - poleceń i sygnałów dawanych przez osobę kierującą ruchem.
 - znaków drogowych.
- 14.** Jeżeli warunki pogodowe zagrażają bezpieczeństwu rowerzysty na jezdni, to dozwolona jest wyjątkowo jazda po chodniku.
- Nie jest to nigdzie określone.
 - Tak.
 - Nie.
- 15.** W strefie zamieszkania
- piesi mają pierwszeństwo.
 - pojazdy nie mogą parkować.
 - dzieci nie mogą się bawić.
- 16.** Na przejeździe dla rowerzystów rowerzyście wolno
- wjeżdżać bezpośrednio przed nadjeżdżający pojazd.
 - zatrzymywać się, nawet bez powodu.
 - stosować się do sygnałów świetlnych.
- 17.** Często można zauważyć, że dzieci są przewożone na bagażniku lub na ramie rowerów. Czy przepisy na to pozwalają?
- Tak.
 - Nie.
 - Nie jest to określone.
- 18.** Rowerzysta, przejeżdżając obok zwierząt, powinien
- używać dzwonka.
 - zachować bezpieczny odstęp.
 - jechać szybko.
- 19.** Rowerzysta
- ma obowiązek ułatwiać przejazd pojazdom uprzywilejowanym w ruchu.
 - nie ma obowiązku ułatwiania przejazdu pojazdom uprzywilejowanym w ruchu.
 - w zależności od sytuacji może ułatwić przejazd pojazdowi uprzywilejowanemu w ruchu.

20. Widząc ten znak, rowerzysta powinien:



- A. przyspieszyć.
- B. zwolnić.
- C. jechać z taką samą prędkością jak dotychczas.

Sprawdzian trzeci

1. Światło lampy przedniej roweru musi być widoczne z pewnej odległości w nocy przy dobrej przejrzystości powietrza. Jest to
 - A. co najmniej 50 metrów.
 - B. co najmniej 100 metrów.
 - C. minimum 150 metrów.
2. Z której strony należy najlepiej wsiadać na rower?
 - A. Z prawej.
 - B. Z lewej.
 - C. Nie ma to większego znaczenia.
3. Wysokość siodełka należy ustawić tak, aby siedzący na nim mógł swobodnie oprzeć piętę na pedale
 - A. w najwyższym jego położeniu.
 - B. w środkowym jego położeniu.
 - C. w najniższym jego położeniu.
4. Czy prawdą jest, że rower powinien być dostosowany do wzrostu osoby, która nim jedzie?
 - A. Tak.
 - B. Nie.
 - C. Ani tak, ani nie.
5. Prawidłowo wyposażony rower powinien posiadać
 - A. jedno światło z przodu barwy białej, jedno z tyłu czerwone odblaskowe, dwa hamulce.
 - B. jedno światło pozycyjne z przodu barwy białej lub żółtej, jedno światło z tyłu barwy czerwonej o kształcie innym niż trójkąt, jeden skutecznie działający hamulec oraz dzwonek lub inny sygnał ostrzegawczy.
 - C. jedno światło z przodu barwy żółtej, jedno światło barwy czerwonej odblaskowe, jeden sprawny hamulec, dzwonek.
6. Gwałtowne hamowanie może być bezpieczne
 - A. na oblodzonej nawierzchni jezdni.
 - B. na ostrym zakręcie, przy śliskiej nawierzchni jezdni.
 - C. na prostym odcinku drogi, przy niewielkiej prędkości pojazdu.
7. Sprawdzenie hamulców, opon, świateł, łańcucha, dzwonka należy wykonywać
 - A. raz w tygodniu.
 - B. raz na miesiąc.
 - C. za każdym razem przed wyruszeniem w drogę.
8. W pierwszej kolejności rowerzysta powinien korzystać
 - A. z drogi przeznaczonej dla rowerów.
 - B. z jezdni.
 - C. z pobocza.
9. Gdy rowerzysta przejeżdża obok zaparkowanego samochodu przy prawej krawędzi jezdni, powinien spodziewać się, że
 - A. z jego lewej strony nieoczekiwanie mogą się otworzyć drzwiczki.
 - B. nic się nie zdarzy.
 - C. zdąży zareagować.

- 10.** Rowerzysta, gdy jedzie na wprost, powinien trzymać
- obie ręce na kierownicy.
 - lewą rękę na kierownicy.
 - prawą rękę na kierownicy.
- 11.** Wyobraź sobie, że przed rowerzystą, który jedzie na prostym odcinku jezdni, zatrzymał się samochód. W tej sytuacji rowerzysta powinien
- czekać spokojnie za samochodem.
 - ominać go z prawej strony, przejeżdżając blisko krawężnika.
 - ominać go z lewej strony, zbliżając się do osi jezdni.
- 12.** Przejeżdżając przez chodnik, rowerzysta ma obowiązek
- jechać wolno i ustępować pierwszeństwa pieszym.
 - jechać z dozwoloną prędkością.
 - ostrzegania pieszych, że jedzie, używając sygnału dźwiękowego.
- 13.** Rowerzysta, widząc pojazd jadący przed nim, który się zatrzymał przed przejściem,
- może go ominąć.
 - nie może go ominąć.
 - może go ominąć, ale pod warunkiem, że droga nie jest śliska.
- 14.** Czy dozwolona jest jazda rowerem wzdłuż po przejściu dla pieszych?
- Tak.
 - Nie.
 - Nie jest to w żaden sposób uregulowane.
- 15.** Gdy rowerzysta dojeżdża do przystanku tramwajowego bez wysepki, na którym nie stoi tramwaj, to powinien
- zatrzymać się.
 - kontynuować jazdę.
 - przyspieszyć, ponieważ może nadjechać pojazd szynowy.
- 16.** Gdy rowerzysta dojeżdża do przystanku szkolnego, na którym stoi autobus, powinien
- zachować szczególną ostrożność.
 - przyspieszyć i ominąć pojazd.
 - czekać, aż kierowca da mu znak, że może jechać.
- 17.** Gdy rowerzysta zbliża się do przejazdu kolejowego bez zapór,
- może nie upewniać się, czy droga jest wolna, jeżeli przed nim jedzie inny pojazd.
 - zawsze musi się upewnić, czy droga jest wolna.
 - upewnia się, czy droga jest wolna tylko wtedy, gdy warunki pogodowe są niekorzystne.
- 18.** Gdy rowerzysta zbliża się do przejścia dla pieszych, ma obowiązek
- zachować szczególną ostrożność i ustępować pierwszeństwa pieszym.
 - rozglądać się dookoła, bo może spotkać pieszych.
 - zawsze zatrzymać się przed przejściem.
- 19.** Podczas jazdy rowerem nie wolno
- jechać za ciężarówką.
 - czepiać się pojazdu.
 - przewozić pakunku.

20. Znak ten informuje o



- A. drodze dla rowerów.
- B. przejeździe dla rowerzystów.
- C. pasie ruchu na jezdni wyznaczonym dla rowerzystów.

Sprawdzian czwarty

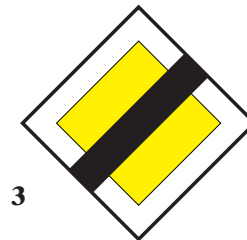
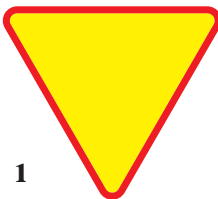
1. Znaki zakazu mają kształt:
 - A. trójkąta równobocznego, żółte tło, poza nielicznymi wyjątkami czarne symbole i czerwoną obwódkę.
 - B. koła, na ogół białe tło, niekiedy niebieskie lub czerwone i czarne, żółte lub szare symbole oraz czerwoną lub czarną obwódkę.
 - C. kwadratu, niebieskie tło i białe symbole.

2. Przedstawiony znak ostrzega o



- A. skręcaniu najpierw w lewo.
- B. śliskiej jezdni.
- C. zmianie pasa ruchu.

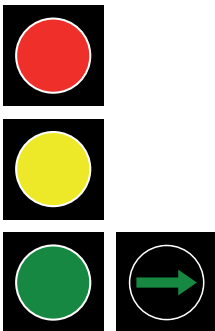
3. Poniżej są przedstawione trzy znaki oznaczone cyframi: 1, 2 i 3.



Do zatrzymania się przed wjazdem na skrzyżowanie zobowiązuje znak z cyfrą

- A. 1
- B. 2
- C. 3

4. Sygnał ten umieszcza się na



- A. przejazdach kolejowych.
- B. przejazdach tramwajowych.
- C. skrzyżowaniach.

5. Jeśli jest ustawiony ten znak, to



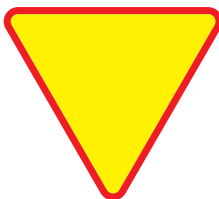
- A. można zawracać.
- B. nie można zawracać.
- C. można skręcać w lewo.

6. Znak ten oznacza:



- A. drogę z pierwszeństwem.
- B. nakaz jazdy prosto.
- C. drogę jednokierunkową.

7. Znak ten znajduje się



- A. przed skrzyżowaniem z drogą z pierwszeństwem.
- B. przed skrzyżowaniem z drogą podporządkowaną.
- C. w pobliżu przejazdu kolejowego.

8. Znak ten jest z grupy znaków



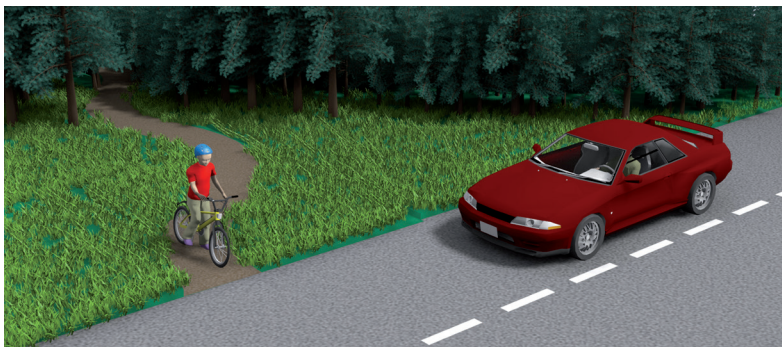
- A. pionowych.
- B. poziomych.
- C. ostrzegawczych.

9. Znak ten umieszcza się przed



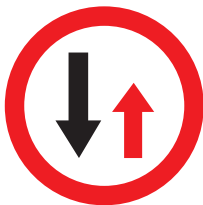
- A. przejazdami tramwajowymi.
- B. przejazdami kolejowymi.
- C. skrzyżowaniami równorzędnymi.

10. W tej sytuacji rowerzysta



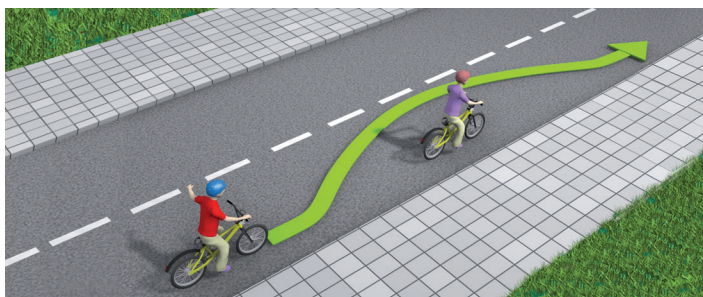
- A. nie jest włączającym się do ruchu.
- B. musi zachować szczególną ostrożność.
- C. ma pierwszeństwo.

11. Jakiego manewru spośród podanych poniżej dotyczy ten znak?



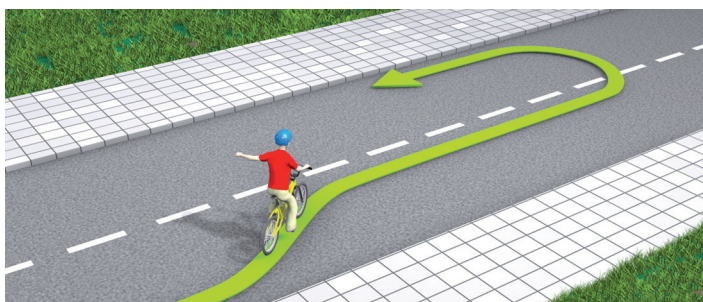
- A. Zatrzymania.
- B. Włączania się do ruchu.
- C. Wymijania.

12. W tej sytuacji rowerzysta musi zastosować



- A. zasadę ograniczonego zaufania.
- B. zasadę ostrożności.
- C. zasadę szczególnej ostrożności.

13. W tej sytuacji rowerzysta

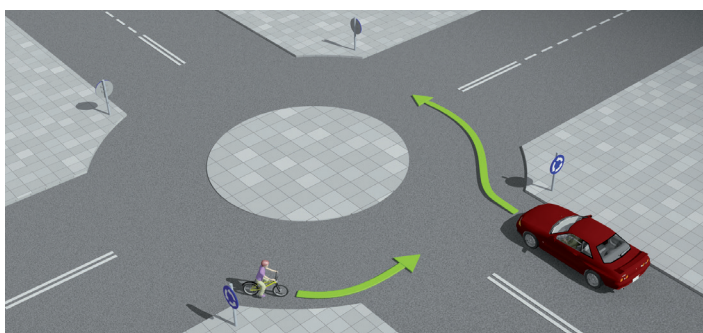


- A. zawraca.
- B. jedzie w tym samym kierunku.
- C. omija przeszkodę.

14. Zasada prawej strony obowiązuje na skrzyżowaniach

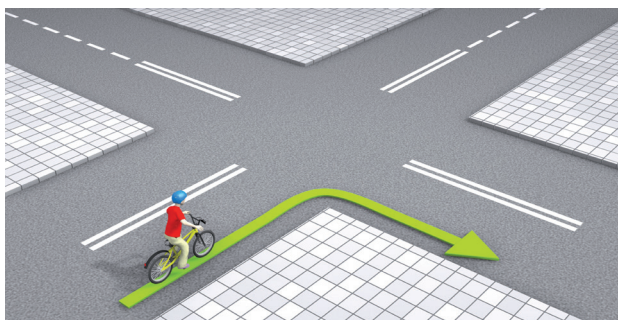
- A. z drogą podporządkowaną.
- B. z drogą z pierwszeństwem.
- C. równorzędnych.

15. Na tym skrzyżowaniu:



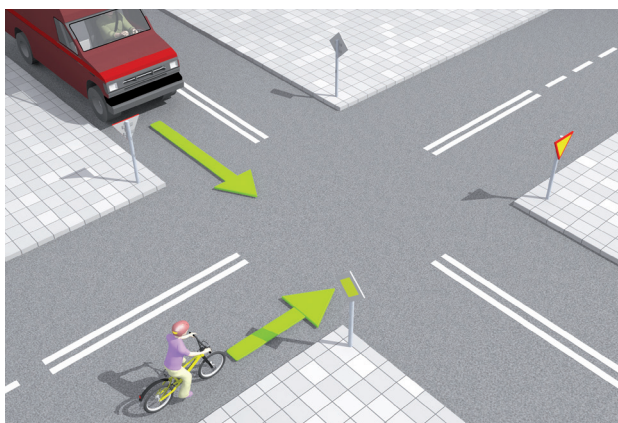
- A. pojazdy wjeżdżające na rondo mają pierwszeństwo.
- B. pojazdy będące na rondzie mają pierwszeństwo.
- C. nie obowiązuje ruch okrężny.

16. Rowerzysta skręca w prawo na



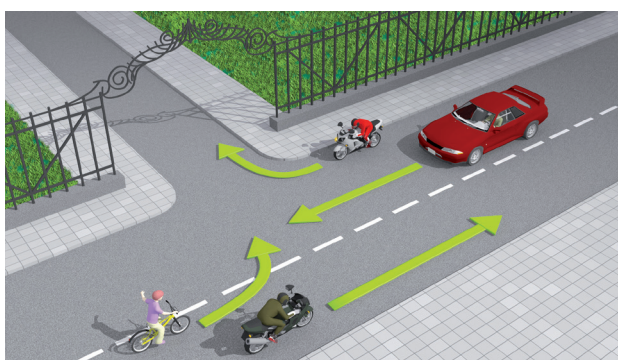
- A. skrzyżowaniu z pierwszeństwem.
- B. skrzyżowaniu równorzędnym.
- C. skrzyżowaniu z drogą podporządkowaną.

17. W tej sytuacji rowerzysta



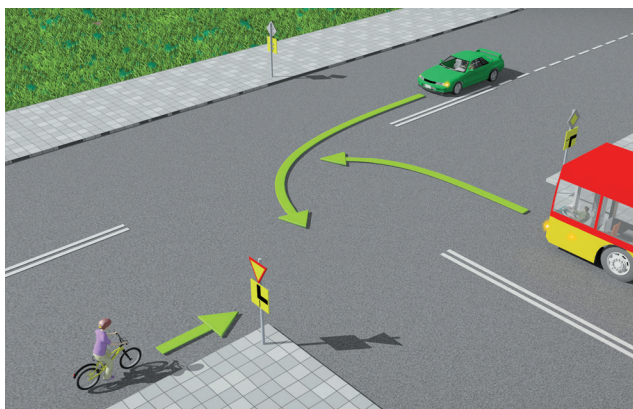
- A. ma pierwszeństwo przed samochodem.
- B. musi zaczekać, bo samochód ma pierwszeństwo przed rowerzystą.
- C. znajduje się na drodze podporządkowanej.

18. Rowerzysta, który skręca w lewo na odcinku prostym drogi,



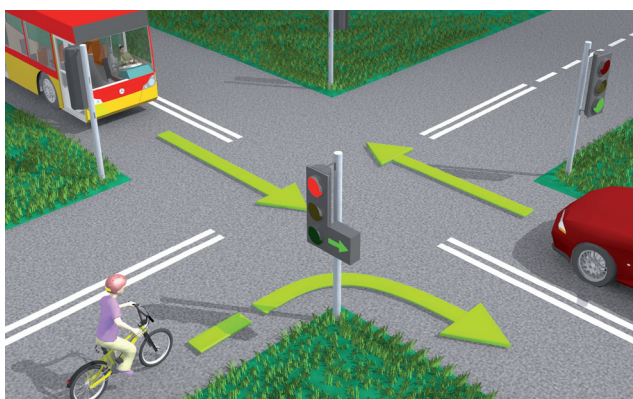
- A. ustępuje pierwszeństwa samochodowi jadącemu prosto i motocykliście skręcającemu w prawo.
- B. nie ustępuje pierwszeństwa motocykliście skręcającemu w prawo.
- C. ustępuje pierwszeństwa tylko samochodowi.

19. Rowerzysta na tym skrzyżowaniu ustępuje pierwszeństwa



- A. tylko autobusowi.
- B. tylko samochodowi.
- C. obu pojazdom.

20. Rowerzysta na tym skrzyżowaniu



- A. ustępuje pierwszeństwa autobusowi.
- B. może skręcić w prawo w każdej chwili.
- C. może skręcić w prawo, ale pod warunkiem, że zapali się zielone światło.

Sprawdzian piąty

1. Kartę rowerową wydaje
 - A. policjant.
 - B. dyrektor szkoły.
 - C. strażnik miejski.

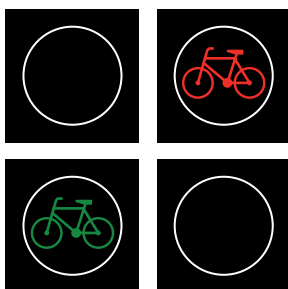
2. Za pojazd uprzywilejowany w ruchu uważa się pojazd wysyłający sygnały świetlne w postaci
 - A. żółtych świateł błyskowych wraz z sygnałami dźwiękowymi, który jedzie na światłach mijania lub drogowych.
 - B. białych świateł błyskowych wraz z sygnałami dźwiękowymi, który jedzie na światłach mijania lub drogowych.
 - C. niebieskich świateł błyskowych wraz z sygnałami dźwiękowym, który jedzie na światłach mijania lub drogowych.

3. Które zadanie nie pasuje do pozostałych?
 - A. Hamulce nie mogą być popękane.
 - B. Klocki hamulców nie mogą być zużyte.
 - C. Hamulce mogą być czasami niewyregulowane.

4. Przypomnij sobie hierarchię ważności stosowaną w ruchu drogowym. W ostatniej kolejności należy się stosować do
 - A. sygnałów świetlnych.
 - B. przepisów ruchu drogowego.
 - C. znaków drogowych.

5. Na przejeździe dla rowerzystów
 - A. pierwszeństwo mają piesi.
 - B. pierwszeństwo mają rowerzyści.
 - C. pierwszeństwo – w zależności od sytuacji – mają jedni lub drudzy.

6. Sygnalizator ten jest przeznaczony



- A. wyłącznie dla rowerzystów.
 - B. dla rowerzystów i pieszych.
 - C. wyjątkowo dla pieszych.
7. Rowerzysta nie może zawracać
 - A. na jezdni jednokierunkowej.
 - B. na boisku.
 - C. na jezdni dwukierunkowej.

8. Prawdą jest, że podczas jazdy rowerem można
- jechać bez trzymania rąk na kierownicy.
 - nie opierać nóg na pedałach.
 - używać sygnału ostrzegawczego.
9. Jeżeli na jednej tarczy jest umieszczony znak „droga dla pieszych” oraz „droga dla rowerów”, to

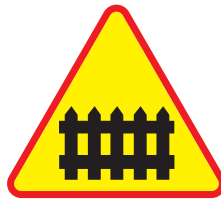


- rowerzyści poruszają się po prawej stronie drogi.
 - piesi poruszają się po całej drodze.
 - uczestnicy ruchu nie muszą korzystać z części drogi dla nich wydzielonej.
10. Zasada ograniczonego zaufania dotyczy
- głównie kierujących pojazdami osobowymi.
 - zwłaszcza rowerzystów.
 - wszystkich uczestników ruchu drogowego i innych osób znajdujących się na drodze.
11. Przed wykonaniem manewrów na drodze wymagających zmiany pasa ruchu lub kierunku jazdy należy
- używać dzwonka.
 - sygnalizować zamiar przez wyciągnięcie odpowiednio prawej lub lewej ręki.
 - trzymać zawsze obie ręce na kierownicy.
12. Pieszym należy ustępować pierwszeństwa
- tylko na przejściach dla pieszych.
 - na skrzyżowaniach, gdy skręca się w prawo lub w lewo.
 - na przejazdach dla rowerzystów.
13. Do nieobowiązkowego wyposażenia roweru należy
- lusterko.
 - dzwonek.
 - czerwone światło odblaskowe o kształcie innym niż trójkąt.
14. Ubiór rowerzysty powinien być
- dowolny.
 - dostosowany do pory roku i warunków pogodowych.
 - przede wszystkim modny.
15. Napompowane koło nie powinno dać się ugiąć bardziej niż do
- 1/3 wysokości opony.
 - 1/4 wysokości opony.
 - 1/5 wysokości opony.

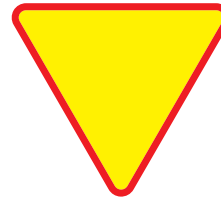
16. Który ze znaków nie jest ustawiany przed przejazdem kolejowym? Zaznacz właściwą literkę.



A.



B.



C.

17. Sygnalizatory ostrzegawcze wysyłają

- A. biały sygnał pulsujący.
- B. żółty sygnał pulsujący.
- C. pomarańczowy sygnał pulsujący.

18. Jeżeli osoba kierująca ruchem jest zwrócona przodem lub tyłem do nadjeżdżających pojazdów, oznacza to



- A. zwolnij.
- B. zakaz jazdy.
- C. droga wolna.

19. Jeżeli rowerzysta wyjeżdża na drogę twardą z drogi gruntowej, to

- A. włącza się do ruchu.
- B. nie musi ustępować pierwszeństwa.
- C. nie musi zachować szczególnej ostrożności.

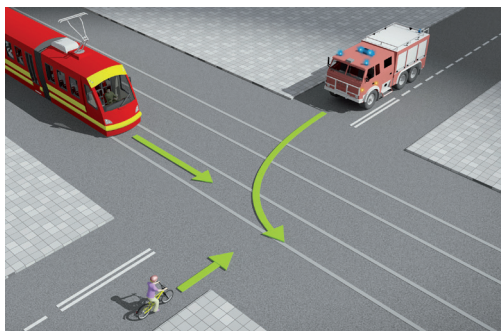
20. Jeżeli rowerzysta skręca w lewo na jezdni dwukierunkowej, to powinien

- A. najpierw zbliżyć się do prawej strony jezdni.
- B. zbliżyć się do środka jezdni.
- C. zbliżyć się do lewej krawędzi jezdni.

21. Rowerzyście nie wolno

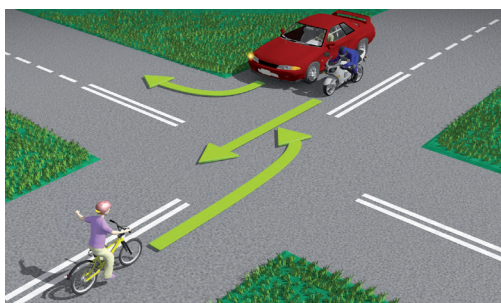
- A. jechać za kolumną pieszych.
- B. wyprzedzać innego rowerzysty na przejściach o ruchu kierowanym.
- C. wyprzedzać przy złej widoczności na drodze.

22. W tej sytuacji rowerzysta



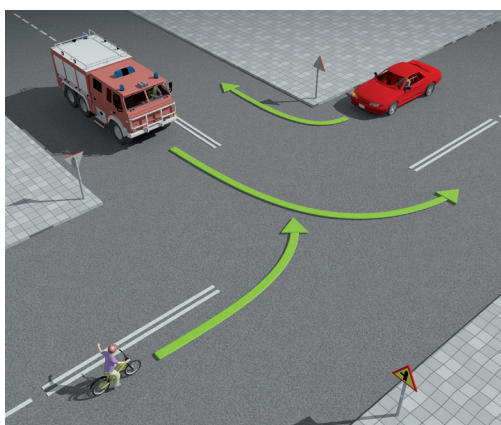
- A. ustępuje tylko straży pożarnej.
- B. ma pierwszeństwo przed pojazdem szynowym.
- C. ustępuje pierwszeństwa obu pojazdom.

23. W tej sytuacji rowerzysta



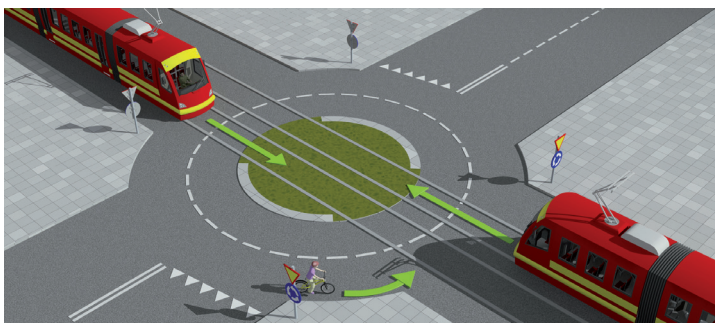
- A. ustępuje obu pojazdom.
- B. ma pierwszeństwo przed motocyklem.
- C. ma pierwszeństwo przed samochodem.

24. W tej sytuacji rowerzysta



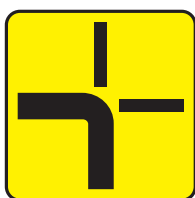
- A. ustępuje pierwszeństwa samochodowi.
- B. ustępuje pierwszeństwa straży pożarnej.
- C. ustępuje pierwszeństwa obu pojazdom.

25. W tej sytuacji rowerzysta



- A. ma pierwszeństwo przed pojazdem szynowym.
- B. ustępuje pierwszeństwa pojazdowi szynowemu.
- C. ostatni opuszcza skrzyżowanie.

26. Tabliczka pokazana niżej jest umieszczana ze znakiem



- A. ostrzegawczym „Ustąp pierwszeństwa”.
- B. informacyjnym „Droga z pierwszeństwem”.
- C. informacyjnym „Koniec drogi z pierwszeństwem”.

27. Europejski numer alarmowy to

- A. 110
- B. 111
- C. 112

28. Jeżeli u poszkodowanego wystąpiło krwawienie z nosa, to nie wolno

- A. układać go w pozycji leżącej.
- B. zaciskać krwawiącej dziurki nosa.
- C. kłaść zimnego kompresu na czoło.

29. Która odpowiedź jest właściwa? Oparzenia

- A. pierwszego stopnia objawiają się zaczerwienieniem, obrzękiem i bolesnością.
- B. drugiego stopnia to oparzenia słoneczne.
- C. trzeciego stopnia nie zagrażają życiu człowieka.

30. Jeżeli jesteś świadkiem wypadku drogowego, to

- A. nic nie musisz robić.
- B. czekasz – może ktoś inny za parę minut przyjdzie Ci z pomocą.
- C. próbujesz powiadomić odpowiednie służby ratownicze.