

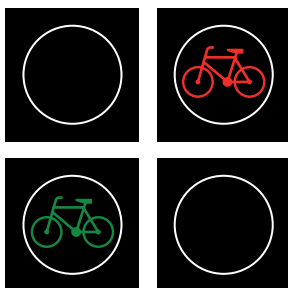
.....
Imię i nazwisko

.....
Data

.....
Klasa

SPRAWDZIAN PIĄTY

1. Kartę rowerową wydaje
 - A. policjant.
 - B. dyrektor szkoły.
 - C. strażnik miejski.
2. Za pojazd uprzywilejowany w ruchu uważa się pojazd wysyłający sygnały świetlne w postaci
 - A. żółtych świateł błyskowych wraz z sygnałami dźwiękowymi, który jedzie na światłach mijania lub drogowych.
 - B. białych świateł błyskowych wraz z sygnałami dźwiękowymi, który jedzie na światłach mijania lub drogowych.
 - C. niebieskich świateł błyskowych wraz z sygnałami dźwiękowym, który jedzie na światłach mijania lub drogowych.
3. Które zdanie nie pasuje do pozostałych?
 - A. Hamulce nie mogą być popękane.
 - B. Klocki hamulców nie mogą być zużyte.
 - C. Hamulce mogą być czasami niewyregulowane.
4. Przypomnij sobie hierarchię ważności stosowaną w ruchu drogowym. W ostatniej kolejności należy się stosować do
 - A. sygnałów świetlnych.
 - B. przepisów ruchu drogowego.
 - C. znaków drogowych.
5. Na przejeździe dla rowerzystów
 - A. pierwszeństwo mają piesi.
 - B. pierwszeństwo mają rowerzyści.
 - C. pierwszeństwo – w zależności od sytuacji – mają jedni lub drudzy.
6. Sygnalizator ten jest przeznaczony



- A. wyłącznie dla rowerzystów.
- B. dla rowerzystów i pieszych.
- C. wyjątkowo dla pieszych.

- 7.** Rowerzysta nie może zawracać
- A. na jezdni jednokierunkowej.
 - B. na boisku.
 - C. na jezdni dwukierunkowej.
- 8.** Prawdą jest, że podczas jazdy rowerem można
- A. jechać bez trzymania rąk na kierownicy.
 - B. nie opierać nóg na pedałach.
 - C. używać sygnału ostrzegawczego.
- 9.** Jeżeli na jednej tarczy jest umieszczony znak „droga dla pieszych” oraz „droga dla rowerów”, to



- A. rowerzyści poruszają się po prawej stronie drogi.
 - B. piesi poruszają się po całej drodze.
 - C. uczestnicy ruchu nie muszą korzystać z części drogi dla nich wydzielonej.
- 10.** Zasada ograniczonego zaufania dotyczy
- A. głównie kierujących pojazdami osobowymi.
 - B. zwłaszcza rowerzystów.
 - C. wszystkich uczestników ruchu drogowego i innych osób znajdujących się na drodze.
- 11.** Przed wykonaniem manewrów na drodze wymagających zmiany pasa ruchu lub kierunku jazdy należy
- A. używać dzwonka.
 - B. sygnalizować zamiar przez wyciągnięcie odpowiednio prawej lub lewej ręki.
 - C. trzymać zawsze obie ręce na kierownicy.
- 12.** Pieszemu należy ustępować pierwszeństwa
- A. tylko na przejściach dla pieszych.
 - B. na skrzyżowaniach, gdy skręca się w prawo lub w lewo.
 - C. na przejazdach dla rowerzystów.
- 13.** Do nieobowiązkowego wyposażenia roweru należy
- A. lusterko.
 - B. dzwonek.
 - C. czerwone światło odbłaskowe o kształcie innym niż trójkąt.
- 14.** Ubiór rowerzysty powinien być
- A. dowolny.
 - B. dostosowany do pory roku i warunków pogodowych.
 - C. przede wszystkim modny.
- 15.** Napompowane koło nie powinno dać się ugiąć bardziej niż do
- A. 1/3 wysokości opony.
 - B. 1/4 wysokości opony.
 - C. 1/5 wysokości opony.

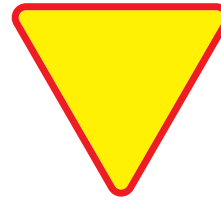
16. Który ze znaków nie jest ustawiany przed przejazdem kolejowym? Zaznacz właściwą literkę.



A.



B.



C.

17. Sygnalizatory ostrzegawcze wysyłają

- A. biały sygnał pulsujący.
- B. żółty sygnał pulsujący.
- C. pomarańczowy sygnał pulsujący.

18. Jeżeli osoba kierująca ruchem jest zwrócona przodem lub tyłem do nadjeżdżających pojazdów, oznacza to



- A. zwolnij.
- B. zakaz jazdy.
- C. droga wolna.

19. Jeżeli rowerzysta wyjeżdża na drogę twardą z drogi gruntowej, to

- A. włącza się do ruchu.
- B. nie musi ustępować pierwszeństwa.
- C. nie musi zachować szczególnej ostrożności.

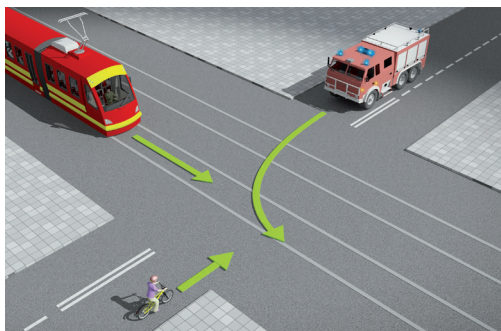
20. Jeżeli rowerzysta skręca w lewo na jezdni dwukierunkowej, to powinien

- A. najpierw zbliżyć się do prawej strony jezdni.
- B. zbliżyć się do środka jezdni.
- C. zbliżyć się do lewej krawędzi jezdni.

21. Rowerzyście nie wolno

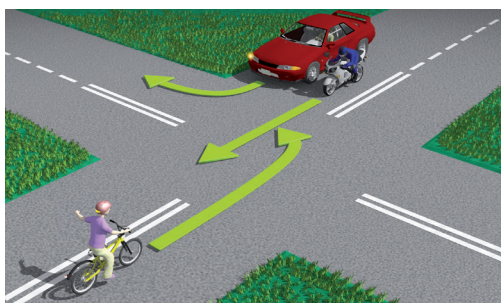
- A. jechać za kolumną pieszych.
- B. wyprzedzać innego rowerzysty na przejściach o ruchu kierowanym.
- C. wyprzedzać przy złej widoczności na drodze.

22. W tej sytuacji rowerzysta



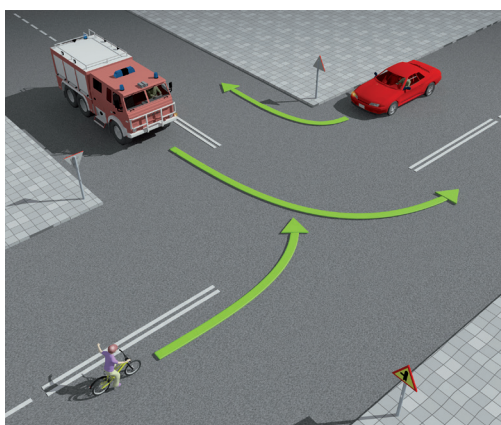
- A. ustępuje tylko straży pożarnej.
- B. ma pierwszeństwo przed pojazdem szynowym.
- C. ustępuje pierwszeństwa obu pojazdom.

23. W tej sytuacji rowerzysta



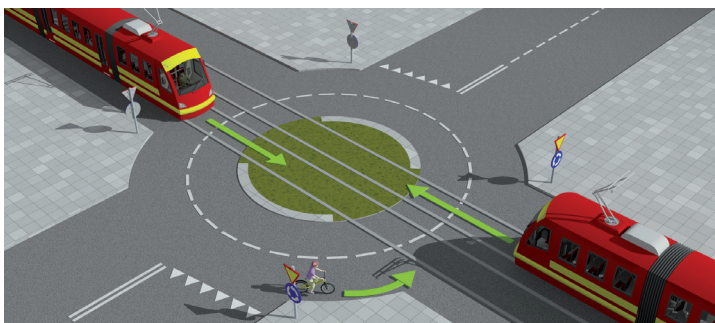
- A. ustępuje obu pojazdom.
- B. ma pierwszeństwo przed motocyklem.
- C. ma pierwszeństwo przed samochodem.

24. W tej sytuacji rowerzysta



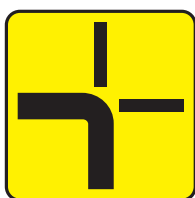
- A. ustępuje pierwszeństwa samochodowi.
- B. ustępuje pierwszeństwa straży pożarnej.
- C. ustępuje pierwszeństwa obu pojazdom.

25. W tej sytuacji rowerzysta



- A. ma pierwszeństwo przed pojazdem szynowym.
- B. ustępuje pierwszeństwa pojazdowi szynowemu.
- C. ostatni opuszcza skrzyżowanie.

26. Tabliczka pokazana niżej jest umieszczana ze znakiem



- A. ostrzegawczym „Ustąp pierwszeństwa”.
- B. informacyjnym „Droga z pierwszeństwem”.
- C. informacyjnym „Koniec drogi z pierwszeństwem”.

27. Europejski numer alarmowy to

- A. 110
- B. 111
- C. 112

28. Jeżeli u poszkodowanego wystąpiło krwawienie z nosa, to nie wolno

- A. układać go w pozycji leżącej.
- B. zaciskać krwawiącej dziurki nosa.
- C. kłaść zimnego kompresu na czoło.

29. Która odpowiedź jest właściwa? Oparzenia

- A. pierwszego stopnia objawiają się zaczerwienieniem, obrzękiem i bolesnością.
- B. drugiego stopnia to oparzenia słoneczne.
- C. trzeciego stopnia nie zagrażają życiu człowieka.

30. Jeżeli jesteś świadkiem wypadku drogowego, to

- A. nic nie musisz robić.
- B. czekasz – może ktoś inny za parę minut przyjdzie Ci z pomocą.
- C. próbujesz powiadomić odpowiednie służby ratownicze.